

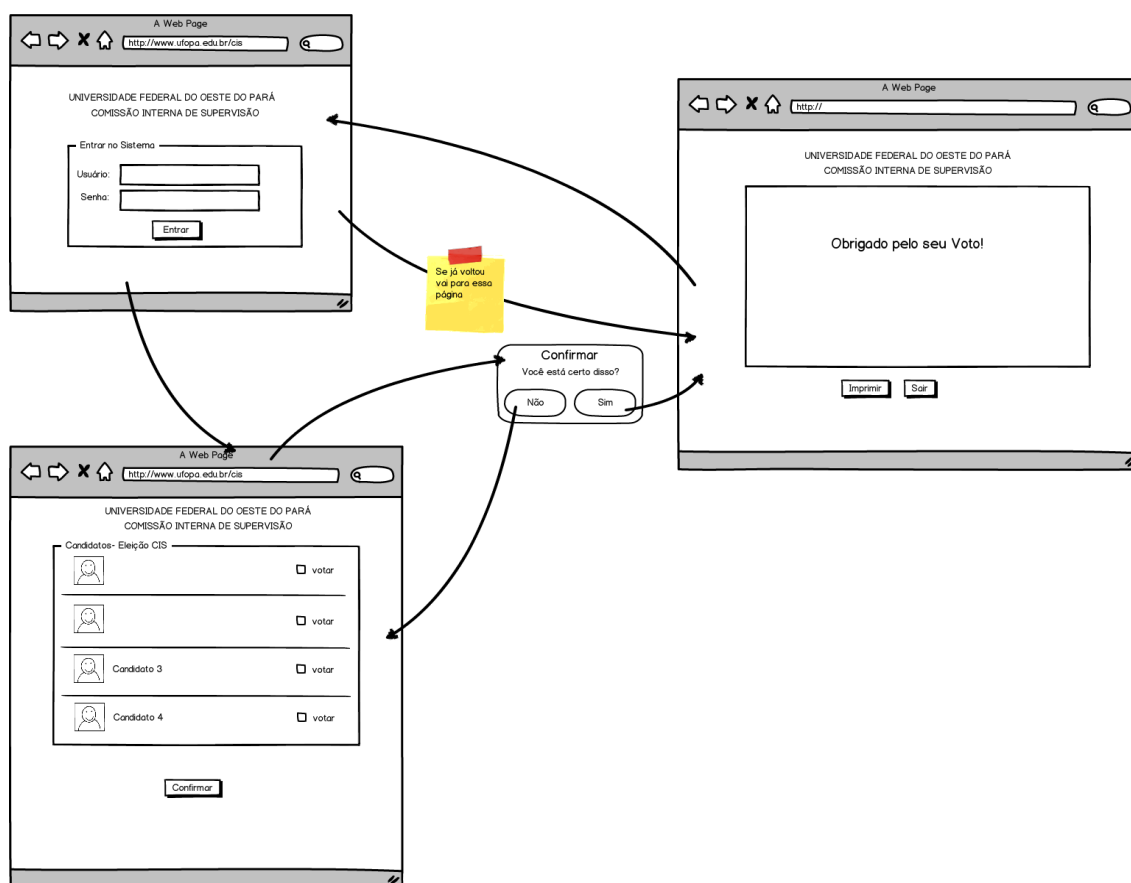


NOTA EXPLICATIVA

Com o intuito de esclarecer os eleitores apresentamos **O SISTEMA DE VOTAÇÃO**, o qual não está dentro do Sistema Integrado de Gestão da Ufopa.

O sistema de votação foi criado para simplificar o trabalho desta Comissão Eleitoral. Com a expectativa de reduzir o desgaste do servidor, envolvido nos trabalhos, os custos, que podem ser gerados com transporte de material e pessoal para outros campi da instituição e a facilidade para votação em qualquer local com internet, até mesmo pelo acesso em celular.

Apresentamos então o fluxo do sistema de votação:



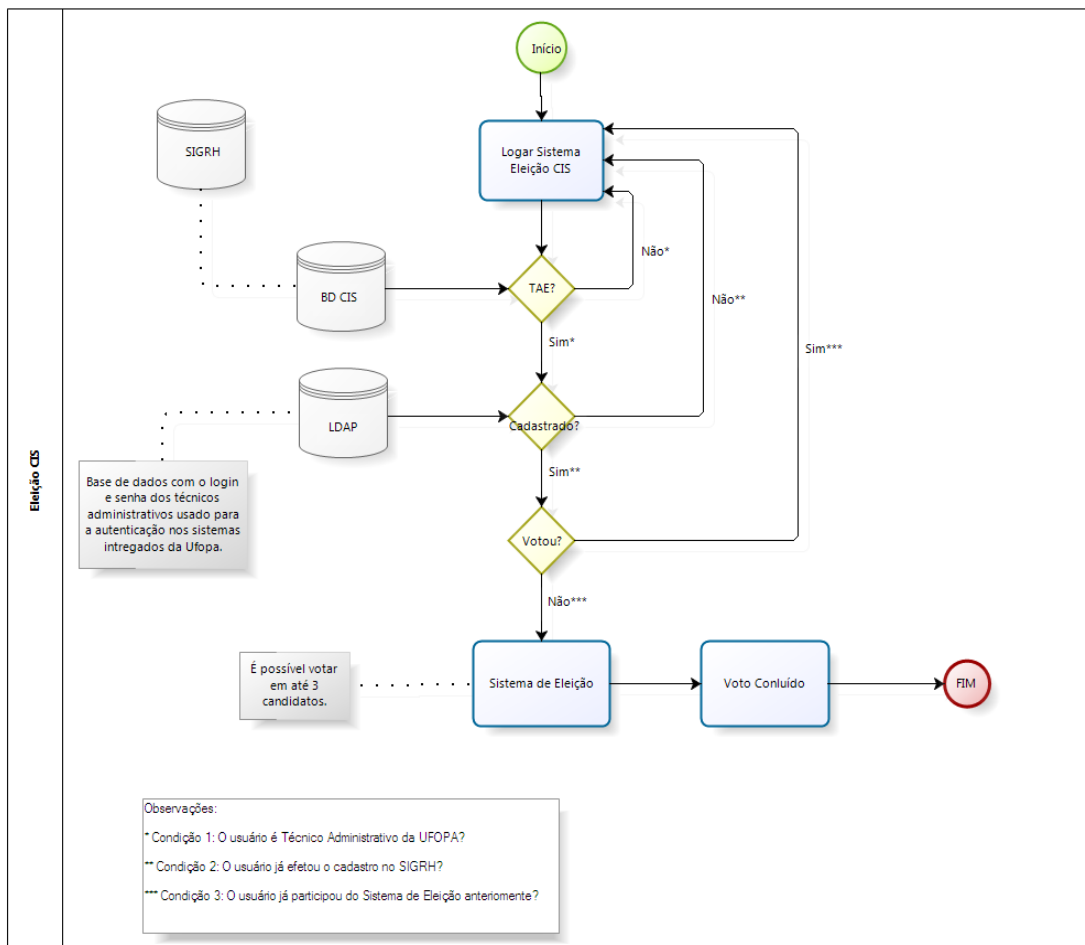
A utilização do *login* e senha do servidor cadastrados no sistema SIGRH é apenas um recurso de entrada para o sistema de votação.

O sistema de votação não relaciona o eleitor ao voto, sendo totalmente sigiloso.

Sendo assim, não há perfis de acesso como vemos na figura abaixo:



MINISTÉRIO DA EDUCAÇÃO
Universidade Federal do Oeste do Pará – UFOPA
Comissão Eleitoral da Comissão Interna de Supervisão (CIS)



Powered by
bizagi
Modeler

Pedimos a todos que façam sua escolha independente de quaisquer opiniões. Qualquer situação que coloque em risco sua liberdade de escolha deverá ser comunicada a Comissão Eleitoral que tomará as devidas providências.

Serão disponibilizados locais para votação, posteriormente divulgados.

Diante do exposto, nos colocamos à disposição para sanar qualquer dúvida referente ao processo eleitoral.

Cordialmente,

Simone Reis Flores
Presidente da Comissão Eleitoral
Port. nº 1235/19/10/2012